

ARCHIGRAPH

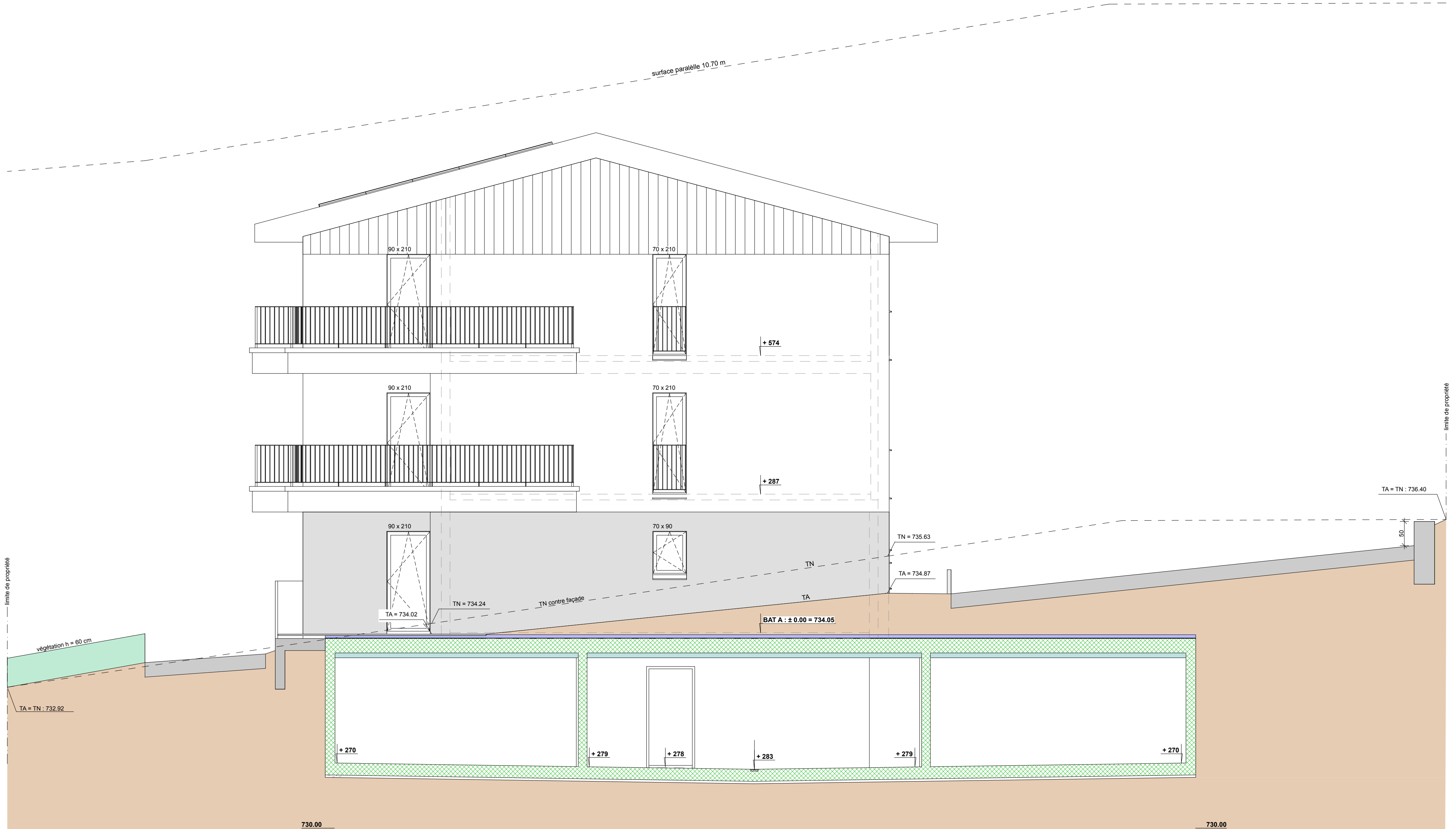
Rue de Gruyères 28
026 919 59 89

CP 25 1630 Bulle
info@archigraph.ch

DEMOLITION DU BATIMENT EXISTANT ET CONSTRUCTION
DE DEUX IMMEUBLES D'HABITATION AVEC PARKING
SOUTERRAIN, SONDES GEOTHERMIQUES ET PANNEAUX
SOLAIRES PHOTOVOLTAIQUES
SUR L'ART. 2057 RF COMMUNE DE BOTTERENS
PROPRIETE DE Mme RUZICA GRAND

PLAN D'EXECUTION
BATIMENT B
FACADE SUD 1:50

Date : 16.07.25
Modifié :



BATIMENT B - FACADE SUD 1:100